

i-MESSAGE

2021

11

Nov.

アイメッセージ vol.534



photo 市原市観光協会



photo 市原市観光協会

PICK UP

- 特集 納税対策の準備をしましょう！ p.2.3
- SDGs 職員勉強会を実施しました p.4
- 小水力発電で地産地消のエネルギー p.6

CONTENTS

- 市原青年経済人交流会×キャリアサポ合同定例会 p.5
- 市原市のコロナ支援制度 p.5

特集

納税対策は お済みですか？

早めの対策で上手に節税！

コロナ対策のため、多くの給付金や補助金、協力金、助成金が支給されました。コロナ対策で支給されたものの中には、課税対象となるものがあるので注意しておきましょう。

給付金等の課税上の取り扱いについて

新型コロナウイルス感染症の影響により、事業者や住民に対する支援として国や地方公共団体から支給された給付金や助成金、協力金については、法令上、その対象者や目的によって、課税対象となるかが異なります。主な給付金・助成金等に対する課税の有無は、以下のようになります。

課税の対象となるもの

●国の給付金・支援金等●

- ・持続化給付金
- ・家賃支援給付金
- ・一次支援金、月次支援金
- ・事業再構築補助金
- ・小規模事業者持続化補助金（一般型、コロナ対応型等）
- ・ものづくり・商業・サービス補助金
- ・雇用調整助成金、緊急雇用安定助成金
- ・小学校休業等対応助成金
- ・働き方改革推進支援助成金

●千葉県の支援金・補助金等●

- ・再建支援金
- ・感染防止対策協力金
- ・飲食店感染防止対策認証事業補助金
- ・事業継続支援金

●市原市の支援金・補助金等●

- ・経営支援金
- ・一時支援金
- ・経営継続支援金
- ・新型コロナウイルス感染防止対策支援事業補助金
- ・テレワーク導入促進事業補助金
- ・チャレンジ応援事業補助金
- ・経営改善計画策定支援事業補助金

●その他●

- ・新型コロナウイルス感染症特別利子補給制度に係る利子補給金等

非課税となるもの

●国の給付金●

- ・特別定額給付金
- ・子育て世帯への臨時特別給付金
- ・準要保護世帯臨時特別給付金
- ・住居確保給付金
- ・学生支援緊急給付金

課税対象となる給付金や助成金をもらった場合、一般には受け取った金額全てが「雑収入」となり、所得税確定申告が必要となります。なお、消費税に関しては不課税取引となります。



上記以外の補助金・助成金・給付金等について、ご不明な点がございましたら、所轄の税務署にご確認ください

印鑑・ゴム印ならスピード制作の総文堂

急に必要!すぐにお作りします!

★市原商工会議所会員の皆様への特別割引

法人印・ゴム印

広告ご持参
いつでも **20%OFF**

★お急ぎのご相談いつでもどうぞ★

ケーヨーD2さん前の便利なプリントショップ!



(有)総文堂 ☎21-1175 市原市五井4874-1
FAX.23-1076
営業時間/9:00~18:00 定休日/土・日・祝

- 実印・銀行印・認め印
- 各種ゴム印
- シャチハタタイプ浸透印
- シャチハタタイプネームペン
- 名刺・挨拶状・カード類
- チラシ・ポスター印刷
- 名入れカレンダー・ライター
- 封筒・伝票印刷
- 大型コピー、カラーコピー
- シール、カッティング文字
- 表札・ネームプレート

「会計」で会社を強くする!

「月次巡回監査」で
御社の月次決算をサポートします。



税理士法人スタート 市原事務所



〒290-0054

千葉県市原市五井中央東2-2-2(五井駅東口すぐ)

TEL 0436 (63) 5433



節税対策 1

減価償却の特例を活用する

減価償却とは、購入した固定資産の費用を、税法上の耐用年数で分割して計上する会計の方法です。そのため、数年間にわたって節税効果が期待できます。

減価償却資産の償却方法には、中小企業者については、一定の条件を満たすことによって、10万円以上30万円未満のものを一括で経費として処理できる「少額減価償却資産の特例」があります。この特例を活用すると、対象となる固定資産の費用を一括で必要経費にできますので、大きな節税効果が見込めます。なお、少額減価償却資産の特例を受けるには、右記3つの条件をすべて満たす必要があります。

1

青色申告をしている中小企業などで、従業員数や事業年度の所得金額、資本金などについて、一定の基準を満たす法人や個人事業主であること

2

取得した資金の金額が30万円未満、かつ年度内での合計金額が300万円未満であること

3

青色申告決算書に必要事項を記入し、確定申告時に提出すること



節税対策 2

小規模企業共済 (個人事業主)に加入

(注意点)
中途解約を行うと20年未満の場合元本割れとなってしまう場合があります。

加入のメリット

- 掛金全額が所得控除できる(小規模企業共済掛金控除)
- 掛金は増減可能
(掛金は、1,000円から7万円までの範囲内(500円単位)で自由に選択することができる)
- 退職金代わりになる
(6カ月以上積み立てると、廃業した場合に共済金を受け取ることができ、退職金代わりにすることができる)
- 貸付制度が利用できる
(加入者は、掛金の範囲内で事業資金の貸付制度を低金利で利用することができる)
- まとめて年払い(前納)することが可能

経営セーフティ共済 (個人・法人)に加入

(注意点)
中途解約を行うと40か月未満の場合元本割れとなってしまう場合があります。
また、創業1年目の方は加入できません。

加入のメリット

- 掛金を全額損金(法人)・必要経費(個人事業主)に算入できる
- 掛金は加入後変更可能
(掛金は5,000円から20万円の間で自由に選ぶことができ、加入後増額・減額もできる)
- 掛金を積立てた総額の最大10倍まで借入できる
(取引先が倒産して、売掛金などの改修が困難になった時には、その事業者との取引が確認され次第、すぐに借入をすることができる)
- まとめて年払い(前納)することが可能

早めの対策で上手に節税しましょう!



対策は、ほかにもいろいろあると思いますが、なんといっても大切なのは、早くから動き始めることです。共済に加入、経費の見直し、減価償却費を活用するならば計画的に動く必要があります。確定申告であわてないう、年間収入(利益)を見越して上手に納税準備をしましょう。









市原商工会議所では最近耳にする機会も多くなり、所内の会議でも話題にすることが増えてきたSDGsについて職員の勉強会を行いました。SDGsには17の目標と、232の指標があり、なかなか独自で勉強するのは難しいテーマでもありません。そこで、職員全体で学び、共通の認識を持つことで推進の基盤となればという思いから企画されたものです。講師には様々なSDGs関連のワークショップを手がけられている三井住友海上にファシリテーターも含まれて6名にお越しいただきました。榊原会頭にもご参加いただき、気を引き締めて勉強会に臨みました。

SDGs職員勉強会を開催しました

SDGsを全員で取り組むために

SDGsは国や企業が推進するものと思われがちですが、「やらされている」感ではなく、自分がこういう社会で生きたいから、今、これに取り組まなければならないという思いが必要です。そのためには、企業としてSDGsをかけるだけではなく、社員1人1人の関心事の対話がとても重要となります。

対話の中では、参加メンバーそれぞれ、これまでの経験を通して自分が関心のあるテーマについてグループワークで話し合いを行いました。普段一緒に働いているメンバーたちが、こんなことに関心があったのか、こんな思いで働いているのか、ということを変更して知る良い機会にもなりました。

SDGsを広げていくために

市原商工会議所の職員一人ひとりが、SDGs思考になるために意識できることとして、なぜSDGsが必要なのか、世間ではどういった取り組みがされているかを学んだ上で、どのようなことが貢献できるのか、我々のサービスやアクションがどのようにに広がり起こすことができるのかを考え、今後、市原商工会議所としてSDGsを推進していくことを考えていきたいと思えます。三井住友海上千葉埼玉本部様及び千葉支



店様、この度は当所の勉強会にご協力いただき、誠にありがとうございました。今後ともパートナーシップで目標を達成するためにご助力いただければと思います。

児童発達支援(株)あおぞら 放課後等デイサービス <https://and-aozora.jp/>

障がいのあるお子様一人ひとりが、将来幸せな生活を送れるように支援します。お子様の特性・特徴を引き出し、お子様の将来に向けた進学や就労などの支援を目指します。



あおぞら・ちはらだい
千葉県市原市ちはら台南6丁目43-8
☎0436-37-1006

あおぞら・たつみだい
千葉県市原市辰巳台西1丁目5-7
☎0436-67-0830

梨の秘傳とは

市内JA、道の駅、サービスエリア等で販売!

『市原市産梨100%!』

市原市産梨果汁に最適な酵素を選別することで梨の糖度を活かした発酵を実現させ、手間暇かけて市原市産梨の芳醇な味と香りを活かした梨酢です。* (人工甘味料・蜂蜜・砂糖等不使用)



山田フードサービス株式会社

千葉県市原市ちはら台南六丁目4番地6 ☎0436-52-2306
ネット通販も行っています!! <https://yamadafoodservice.co.jp/>



医療法人 鎗田病院

内科・外科・小児科・整形外科 他

診療時間

受付時間	診療時間	休診日
午前6:00~11:30	午前8:00~12:00	日曜・祝日
午後1:00~4:30	午後1:30~5:00	年末年始

市原市五井 899 ☎0436-21-1655

関連施設 介護老人保健施設 アーネスト
市原市五井 1846-1 ☎0436-63-7783

- ・生命保険と損害保険、合計40社以上のお取扱い
- ・地域に根差した来店型ショップ対応と安心の従来型訪問対応
- ・個人保険も法人保険も幅広くお客様の御要望に応じて御案内



e保険プランニング 市原店

〒290-0081
千葉県市原市五井中央西2丁目24-23
ファーム51 2F
TEL 0436-63-7546
FAX 0436-63-7547
E-mail: ichi-ichihara@fujikon.co.jp

あなたにとっていいほけん





市原青年経済人交流会 女性起業家支援ネット「キャリアサポ」合同定例会

10月4日(月) サンプラザ市原の研修室にて実施しました合同定例会では、小出譲治 市長を講師にお招きして、市政の進捗状況について、会場とオンライン参加を併用して講演を頂きました。

今回の講演では市原市総合計画の令和3年度の主な取組について、「市民生活・地域経済を守る」という点については新型コロナウイルス感染症対策における市原市のワクチン接種状況を始め、市民向け・事業者向け支援金等の事業に関して説明がなされました。

また、「SDGs」に関しては県内初のSDGs 未来都市に選定された市町村として、市原市が現在抱えている課題とプロジェクトについて、大きく①「環境」市原発サーキュラーエコノミーの創造、再生可能エネルギーの利用等②「環境」自然との暮らし、観光振興の推進③「社会」子育て支援、貧困対策推進計画の策定の3つを挙げられました。

質疑応答でも参加者からの質問に対して丁寧に回答をして頂き、有意義な意見交換ができました。

新型コロナウイルス感染症で影響を受けた

市原市の中小企業や個人事業主向けの支援制度

制度名	概要	要件	金額など	申込期限など
1 中小企業等一時支援金 <small>(対象期間及び申請受付期間が延長されました)</small>	令和3年1月以降に発令された緊急事態宣言やまん延防止等重点措置によって、売上げが減少しており、国の一時支援金などが対象外の中小企業などに対し、市独自の一時支援金を支給	令和3年1月～3月、若しくは4月～9月の任意の3ヶ月で前年または前々年比で売上が20%以上50%未満減少しているなど	一律15万円(1事業者につき1回のみ)	令和4年1月31日/月まで
2 中小企業等経営改善計画策定支援事業補助金	経営改善・事業再生を促進するため、経営改善計画策定に要する専門家への謝金などの費用の一部を補助	中小企業庁が実施する経営改善計画策定支援事業を活用しているなど	20万円以内(中小企業庁が実施する経営改善計画策定支援事業の自己負担分)	令和4年2月28日/月まで
3 経営継続支援金	令和3年4月以降、緊急事態宣言やまん延防止等重点措置によって、売上減少等の影響を受けている市内個人事業主・中小企業に対して、従業員数に応じた支援金を支給。	雇用保険に加入している従業員が1人以上いること(申請時点)。売上の減少など	従業員数に応じて10万円～500万円(1事業者につき1回のみ)	令和4年1月31日(月)まで

問合せ

市原商工会議所専用コールセンター ☎(26)7150 市原市役所商工業振興課 ☎(23)9870

RYOKUYUKAI
医療法人社団 緑祐会

<理念>

地域に根ざして
気軽に受診できる病院

<基本方針>

安心して相談できる
かかりつけ医
専門病院、医院との
スムーズな連携

訪問診療も行っておりますので、お気軽にご相談ください

永野病院 馬立 802-2 ☎0436(95)3524

永野病院併設 デイケア・居宅・訪問看護あります

介護老人梅香苑 ☎0436(95)6767

永野病院分院

加茂診療所 養老 1000-5 ☎0436(98)1177

詳しくは当法人ホームページをご覧ください。
ホームページアドレス <http://ryokuyukai.jp/>

医療法人社団 緑祐会 検索



五井駅東口徒歩1分。

債権回収、契約書作成、労働問題、事業承継等、お気軽にご相談ください。 顧問月額 3万3千円～ ※業務量に応じます



虎ノ門法律経済事務所 市原支店

弁護士 石垣祐一 (千葉県弁護士会所属)
〒290-0054 千葉県市原市五井中央東2丁目3番1号
ガーデンパレス辰巳203 TEL: 0436-37-2160

再生可能エネルギーを地産地消

中山間地域を流れる川は無数に存在し、水資源の豊富な日本において、水力発電は古くから利用されてきた再生可能エネルギーです。その中でも小規模な発電設備である小水力発電は環境に与える影響が少なく、比較的安定した発電量の確保が可能であるため、エネルギー源として期待が持たれています。市原市西広にある日本水力(株)では、流れる川を利用し安定した電気を長期にわたり供給する小水力発電装置を開発しています。



今回、日本水力(株)では新たに木更津高専とともに小水力発電による再生エネルギーからの水素製造の効率化を行うための電源装置を開発しました。これにより、川に流れる水を利用し電気を作り、その電気で水を電気分解して水素を製造することが可能となりました。水素の特徴として、エネルギーを生む際にCO2を排出

しないこと、長期大量貯蔵が可能になる等があります。実際に装置を稼働し水素を製造する様子も見せていただきました。日本水力(株)の市橋技術開発部長によると今回の装置の開発により、小水力発電から再生エネルギーを製造することで、より省スペースで河川資源の有効活用が可能となる。また小水力発電から直接水素を製造することで電気の交換ロスがなくし高効率の運用が可能となることでした。



現在、設備導入時に水利権取得などの課題もある小水力発電ですが、地球環境に配慮したエネルギー自給として潜在的に有益なエネルギー源です。日本国内で小水力発電の普及を促進させるには、水利権の取得などの規制緩和が必要であり、地域ぐるみで取り組みを進めていくための理解と協力が必要となるでしょう。

Withコロナ時代の企業経営支援セミナー

【開催】

10月19日(火)・22日(金)

【講師】

社会保険労務士法人

労務ニュース部長

倉田 諒氏

損害保険ジャパン(株)

千葉支店 課長代理

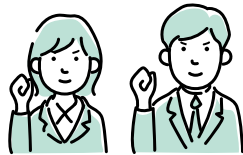
河本 広翼氏

前半は「新型コロナウイルス禍における労働環境の変化とその対策について」と題し、新型コロナウイルスの影響で様々な労働環境の変化や労務トラブルが発生している現状に対応するための労務管理のポイントについて説明を頂きました。

後半には「商工会議所団体保険制度を活用したコロナ禍における企業防衛対策」として、新型コロナウイルス感染症リスクおよび自然災害リスクに備えた休業補償、メンタル・ハラスメント等の訴訟リスクに備えた企業補償等について紹

介されました。

コロナや自然災害が発生する昨今の具体的な事業象を知り、その備えとして企業防衛対策について改めて確認し、様々なリスクへの対策を講じることで持続可能な企業経営を目指しましょう。



安くて 早くて 良い看板

株式会社 **看板のアドマスター**

野立リース看板・店舗看板・LED看板照明
看板メンテ・プレート・CT文字・車両文字
たれ幕・のぼり・マグネット看板・テント他

市原市姉崎西1-11-12 ゲオ隣り
TEL0436-63-4322

医療法人 芙蓉会 **五井病院総合健診センター**

人カラダ心やすらぎある健康な毎日を応援します。

(社) 全日本病院協会 日帰りドック実施指定病院
特定健診機関・特定保健指導機関
全国健康保険協会 生活習慣病予防健診施設 他

CT(64列マルチスライス)MRI(1.5テスラ)
デジタルマンモグラフィ・超音波診断装置(エコー) 経鼻内視鏡

一般健康診断	特殊健診	人間ドック その他健診
雇入時健診 定期健診 海外派遣時健診 帰国時健診	有機溶剤健診 電離健診 じん肺健診	日帰りドック 1泊2日ドック 脳ドック 女性専門ドック

五井病院 検索 市原市五井5155 0436-25-5151
http://www.gqi-hospital.com FAX 0436-23-7541

内閣府からのお知らせ 国家公務員の再就職等 規制にご協力を

国民からの批判が大きい問題として、いわゆる天下り問題があります。国家公務員が退職したのち、営利企業等に再就職することは禁じられていませんが、国家公務員法では、公務の公平性に対する国民からの信頼を確保するため、次の3つのルールを設けています。

- ① 再就職の依頼・情報提供等の規制
- ② 利害関係企業等への求職活動の規制
- ③ 元の職場への働きかけ規制

☆ 皆様へのお願い

皆様におかれましても、規制違反を未然に防ぐ観点から、国家公務員・元国家公務員にこうした行為を求めないようご協力をお願いいたします。また、規制違反が疑われる行為を見聞きした場合には、下記連絡先まで情報提供をお願い致します。秘密を厳守します。

◇ 連絡先

内閣府再就職等監視委員会事務局
電話:03-6268-7660 ~ 7668、7681
URL:<https://www5.cao.go.jp/kanshi/index.html>

令和3年度の 個人事業税第2期分は 11月30日(火)が納期限です

御納付には、口座振替制度やインターネットを利用したクレジットカード納付、また、PayPay やLINEPay が御利用いただけます。

詳しくは千葉県ホームページを御覧いただくか、県税事務所までお問い合わせください。

千葉県市原県税事務所
☎0436-22-2171
詳細はこちら →



市民税県民税納税通知書送付用封筒に 掲載する広告を募集

広告媒体の規格等

広告の掲載場所	市民税県民税納税通知書送付用封筒の裏面
広告の大きさ	縦6.5cm × 横20cm
枠数/色	1枠/単色(紺系色)
印刷部数	60,000部(予定)
最低価格	90,000円(税込)
広告の掲載期間	令和4年6月1日から令和5年3月31日まで (ただし、封筒を全て使用完済した場合はその時点で終了するものとする。)

広告募集期間

令和3年11月1日(月)から令和3年11月30日(火)まで

お問い合わせ先

〒290-8501 市原市国分寺台中央1-1-1
市原市役所 市民税課 ☎0436-23-9811(直通)

軽自動車税(種別割)納税通知書 送付用封筒に掲載する広告を募集

広告媒体の規格等

掲載期間	令和4年5月10日~令和5年3月31日
掲載場所	封筒の裏面
サイズ	縦6cm × 横10cm
枚数・色	1枠・1色(紺系1色)
予定部数	76,000部
最低価格	6万円(税込)

応募方法

納税課の窓口と市ウェブサイトにある申込書に必要な事項を記入し、11月30日(火)(消印有効)までに書留で郵送するか、持参すること。郵送の封筒は二重にして「広告掲載申込書在中」と明記。

お問い合わせ先

市原市役所 納税課 ☎23-9810

労働者数101~300人の事業主の皆さま

- ① 来年、令和4年4月1日から
- ② 常時雇用する労働者数
101~300人の事業主にも
- ③ 女性活躍推進法に基づく
一般事業主行動計画の策定等が
- ④ 義務付けられます。

半年を
切りました!

千葉労働局では「説明会+個別相談会」を開催しています。詳しくはHPをご覧ください。

千葉労働局 雇用環境・均等室 電話:043-221-2307



建設産業機械器具総合レンタル
TMK 株式会社 鶴商メンテナンス工業

代表取締役 西村直樹
本社 市原市今津朝山252-6
TEL: 0436-61-3765(代) FAX: 0436-61-3668

市原市で創業45年

各種塗料・塗装機器販売、
塗装工事までお任せください!!

塗料と塗料の専門店
株式会社 **ユニペコ**
市原市五井東 2-5-5
☎ 0436-21-4123(代)
☎ 0436-21-4128



ネットショッピングも
始めました。
ホームページはこちら ▶

2020
健康経営優良法人
health and productivity

11月 主な行事予定

(新型コロナウイルス感染症の状況により、中止や延期となる場合がございます)

日付	曜日	予 定
11月 1日	(月)	市原青年経済人交流会定例会
11月 6日	(土)	創業スクール
11月 9日	(火)	税務相談会
11月13日	(土)	創業スクール
11月17日	(水)	発明相談会
11月20日	(土)	創業スクール
11月21日	(日)	第159回簿記検定試験
11月22日	(月)	金融相談会 事業承継出張相談会、経営承継円滑化法講習会
11月27日	(土)	創業スクール

市原商工会議所会報 広告募集中!

1コマ **11,000円** (税込)

タテ4.45cm×ヨコ8.65cm
発行部数2,600部

お得な割引サービスもございます。
6ヶ月申込み⇒1ヶ月分無料
年間申込み ⇒2ヶ月分無料

市原商工会議所 i-massage 会員限定! 広告チラシ同封サービスを利用しませんか!

毎月1日発行の本誌「i-massage」に貴社の広告チラシを同封し、会員事務所、行政機関、全国商工会議所等、約2,600件に郵送するサービスです。

特徴

1. 開封率が高い! 単独DMに比べ、開封率が高い効果が期待できます。
2. 単独DMと比較してコストパフォーマンスが高い!!
費用:28,900円より(A4チラシ2,600部お持込の場合)
※単独DM:84円×2,600通=218,400円
3. 送付対象は事業者が主で高い訴求効果!
※データ入稿(別途印刷代)も可能です。お気軽にご相談ください。

**約18万も
おトク!**

市原商工会議所会報紙担当まで TEL 0436-22-4305

相談会・セミナー情報

■ 無料発明相談会

産業財産権(特許・実用新案・商標・意匠)に関わることなら何でもご相談ください。

令和3年11月17日(水) 午後1時~午後3時

①1件あたり1時間程度(要予約)

②相談員 千葉県発明協会

会 場 市原商工会議所

共 催 一般社団法人 千葉県発明協会

日本弁理士会 千葉委員会

申込先 市原商工会議所 TEL22-4305

■ 無料税務相談会

令和3年11月9日(火) 午前9時30分~午後3時30分
1件あたり30分程度(要予約)

会 場 市原商工会議所

共 催 千葉県税理士会千葉南支部

申込先 千葉県税理士会千葉南支部 TEL043-301-7132

※状況によっては中止になる場合もあります

■ 無料金融相談会

金融メインに経営全般の相談・簡易の財務診断など
令和3年11月22日(月) 午前10時~午後3時

1日の相談件数は5件(申込順)

会 場 市原商工会議所

共 催 千葉県信用保証協会

申込先 市原商工会議所 TEL22-4305

五井大市中止のお知らせ

新型コロナウイルス感染症の状況を鑑みて、昨年
に続き中止となりました。

皆様には大変申し訳ございませんが、ご理解の程
宜しくお願いいたします。

「伝えること」のお手伝い。



企画・デザインから印刷・製本、納品までワンストップサービスでお客様のご要望にお応えします。

三陽メディア株式会社 印刷・WEB制作・OA・出版 〒260-0824 千葉市中央区浜野町1-397
写真撮影・動画広告製作 TEL:043-209-3411 FAX:043-209-3451

マル経融資

小規模事業者
経営改善貸付 市原市
利率補給あり
5年間 0.5%

利率/ **1.21%**
令和3年10月1日現在

- ✓ 無担保
- ✓ 低金利
- ✓ 無保証人
- ✓ 融資限度額 2,000万円

市原商工会議所が市内事業所の経営を応援するための融資制度です。
財務内容や資金使途など貸出に審査がございますので、お気軽にご相談下さい。
市原市利率補給制度を受けるには一定の条件があります。事前にご確認ください。

市原商工会議所 中小企業相談所 0436-22-4305

【新型コロナウイルス感染症により影響を受けたみなさまへ】 マル経融資の利率0.9%下がります

<p><ご利用いただける方> 新型コロナウイルス感染症の影響により、最近1ヵ月の売上高が前年または前々年の同期と比較して5%以上減少している方</p>	
<p><利率> 【当初3年間】 1.21% - 0.9% (別枠の1,000万円以内)(3/2現在)</p>	<p><ご融資限度額> 通常のご融資額 + 別枠1,000万円</p>
<p><ご返済期間(うち据置期間)> 設備資金10年以内(4年以内(別枠の1,000万円以内)) 運転資金7年以内(3年以内(別枠の1,000万円以内))</p>	