

i-MESSAGE

2021

6

Jun.

アイメッセージ vol.529



PICK UP

- 大切にしたい会社表彰 受賞企業紹介 p.2~4
- 障害のある子ども達の未来をつくる p.5
～(株) あおぞら～

CONTENTS

- 月次支援金概要紹介 p.6

市原市の社長インタビュー

2020年度
「市原で大切にしたい会社」表彰

大賞受賞



日本データマテリアル株式会社
代表取締役社長 浅見英知氏

1983年に船橋で創立。1987年に業務拡張に伴い、市原市へ移転。はんだの受託加工をメインに、電子材料や化成品事業を営んでいる。



モノづくりに対してのプライドを培い、社員が家族に尊敬されることを目指した改革
経営理念は「創造的な材料により、豊かな社会の実現に貢献します」

日本データマテリアル株式会社は、ニホンハンダ株式会社と日本ベルパーツ株式会社が相互の技術を結集する形で1983年に創立しました。当初はステンレス鋼に溶融はんだのメッキ加工を行っていましたが、その後、市場ニーズの変化に伴い、はんだの成形加工、化成品製造など行うとともに、はんだに関する新しい製造加工技術を取入れながら成長してきた会社です。

弊社の経営理念は「創造的な材料により、豊かな社会の実現に貢献します。」というもの。私たちの仕事はさまざまな電子機器や機械の部品同士を接合するというものですから、いわば縁の下の力持ち的な存在です。それはつまり、この仕事に関わっている人たちが、日々の生活にどうかかわっているか見えづらいというジレンマを抱えてもいるのです。だからこそ、自分たちの仕事と社会との関わりを意識させ、従業員に自分の仕事に誇りを持たせることが重要だと考えました。今回「市原で大切にしたい会社表彰」の大賞をいただいたのも、そういった理念の浸透を目指した経緯を認められたものだと考えています。

私が経営理念に込めた思いは、社員だけではなく社員の家族全員に「この会社に入ってよかった」と思ってもらいたい、そうすることで家族の尊敬を得られる存在になってもらいたい、ということです。それが働きがいにつながります。仕事にプライドを持つことができれば仕事に対する姿勢も変わってきます。つまり自分で考えて動くことができる組織を目指しました。

審査のプロセスで初心に戻ることができたのが有意義な経験

弊社は船橋市で創立し、1987年に市原市姉崎に移転しました。当時は地元との接点がほとんどなかったのですが、商工会議所や市役所を通して少しずつ地元との交流が増えてきました。商工会議所の青年経済人交流会に参加し、若手経営者とのつながりもでき、工場の改築なども地元企業にお願いすることができました。

市原市はコンビナートが連なる関係で、地元の人と地元以外の人がミックスされた文化を形作っています。工場地帯があり、養老溪谷があり、里山があり、とても豊かな土地だと分かり、とても好きになりました。

今回、「市原で大切にしたい会社表彰」大賞をいただき、今まで行ってきたことが外部から認められ大きな自信になりました。また、審査プロセスの中で審査員からインタビューを受けるのですが、その際に自分たちがやってきたことを棚卸し、整理することができ、初心に戻ることができました。この賞に応募するだけでも、大きな効果がありましたので、機会がありましたら多くの企業の方にチャレンジしていただきたいと思います。



日本データマテリアル株式会社

千葉県市原市姉崎海岸82-1
☎ 0436-60-7801
http://demac.co.jp/

印鑑・ゴム印ならスピード制作の総文堂

急に必要!すぐにお作りします!

★市原商工会議所会員の皆様への特別割引

法人印・ゴム印
広告ご持参
でいつでも **20%OFF**

★お急ぎのご相談いつでもどうぞ★

ケーヨーD2さん前の便利なプリントショップ!

はんこ印刷 (有)総文堂 ☎21-1175 市原市五井4874-1 FAX.23-1076
営業時間/9:00~18:30 定休日/日曜・祝日

- 実印・銀行印・認め印
- 各種ゴム印
- シャチハタタイプ浸透印
- シャチハタタイプネームペン
- 名刺・挨拶状・カード類
- チラシ・ポスター印刷
- 名入れカレンダー・ライター
- 封筒・伝票印刷
- 大型コピー、カラーコピー
- シール、カッティング文字
- 表札・ネームプレート

「会計」で会社を強くする!

「月次巡回監査」で
御社の月次決算をサポートします。



税理士法人スタート 市原事務所



〒290-0054

千葉県市原市五井中央東2-2-2(五井駅東口すぐ)

TEL 0436 (63) 5433

市原市の社長インタビュー

2020年度
「市原で大切にしたい会社」表彰
特別受賞
～市原市長賞～



一宮運輸株式会社 関東支社
取締役 常務執行役員 山内常生氏

1969年一宮運輸株式会社の千葉支店として開設。
1996年に関東支社へ名称を変更。姉崎地区拠点に関東
全域ならびに静岡県、長野県において事業展開している。



「人とのつながり」と「地域密着」が弊社の大きなテーマです

一宮運輸株式会社は愛媛県新居浜市に本社を置く物流会社です。もともと取引があった現在の住友化学株式会社が、千葉に工場を建設するのに合わせ、1969年に市原市に支店をつくりました。事業内容は、国内輸送業を中心に、構内一般作業や特殊医薬品の輸送、引越し業、倉庫業、ホトルドウォーターの製造・販売・配送、産業廃棄物の収集・運搬などを行っています。物流業という性格上、全国に支社がありますが、創業者の教えとして「それぞれの地域に合わせた仕事をする」という方針があります。それが一宮運輸株式会社の根幹と言ってもいいと思います。

一宮運輸株式会社には会社独自の労働者団体である「親幸会」と取引先様を集めた「一新会」という組織があります。「親幸会」は1985年に発足し、「人と人とのつながり」「会社への発信力」というテーマで活動しています。労働条件や職場環境の改善だけでなく、社員同士の親睦や福利厚生を増進や人材教育研修などを行い、労働者団体だからこそできる活動を行っています。「一新会」は、地域の協力会社やメーカーなど関係各社が集まっている団体で、現在190社ほどに参加していただいています。年に2回、総会や研修会などを行い、全員が切磋琢磨して同じ方向を向いて仕事ができる環境づくりを目指しています。

このような取組みにより、非常に人同士の距離が近いことが弊社の社風となっています。関東支社での「人とのつながり」「地域密着性」といったふたつのテーマから生まれたのが、姉崎神社のお祭りへの参加です。今では新入社員を含めて50名以上が参加しています。実はそのために半纏も作り、今では弊社の大切な行事として根づいています。

育ててくれた市原市に恩返しをしたい

また、物流業なので安全面とコンプライアンスへの取組みは徹底しています。役員以下、一人ひとりの「運転記録証明書」をもとに面談を行います。同時に無事故・無違反の表彰制度を設け、10年表彰や20年表彰なども行っています。創業者も「企業の成長は人がいなければあり得ない」と言っており、弊社にとって人材は宝なのです。その人材をもっと地域密着で採用したいと考えています。

最後に、2021年に社員寮が完成しました。従来の寮のイメージを覆し、プライバシーを尊重した、ワンルームマンションのようなつくりになっています。従業員がより長く働ける環境を構築し、弊社を成長させてくれた市原市に少しでも恩返しができれば、と考えています。

今回「市原で大切にしたい会社表彰」の特別賞を受賞し、大変ありがたく思っています。一宮運輸株式会社全体で取組んできた社員と取引先への活動が認められた結果だと考えています。



一宮運輸株式会社関東支社

千葉県市原市姉崎海岸126
☎ 0436-62-0138
<https://www.ichimiya.co.jp/tran/>

<p>FET SALON EYE ペットサロン アイリー トリミング後、ペット写真館の 【無料】可愛い思い出に♪ 市原市南国分寺台 3-3-1 ☎ 080-4639-8585</p>	<p>不動産から JAMMIN'S ジャミンズ 売却物件査定無料 新築・中古 住宅多数 取扱中!! 市原市五井 6238-1 ☎ 0436-77-0421</p>
--	--

<p>CAFÉ KRUZE</p>	<p>KRUZE Pancakes make you HAPPY. by TSUMUGU株式会社 千葉県市原市姉崎3221-4 営業時間10:00~19:00 木曜定休 ☎ 0436-62-0138 #cafekruze</p>
--------------------------	---

市原市の社長インタビュー

2020年度
「市原で大切にしたい会社」表彰
奨励賞受賞
～千葉県信用保証協会会長賞～



有限会社 常陽機設
代表取締役 中村博幸氏

1984年に設立。プラント内のメンテナンス工事や断熱工事、高足場組立工事などを行っている。



仲間意識を醸成し、人に対する思いやりを持てる会社へ

有限会社常陽機設は、市原市のコンビナートのプラント内で、主に熱絶縁工事や足場工事を行う会社です。配管設備などは1年間使用すると詰まったりすることもあるので、毎年メンテナンスを行う必要があり、工事を受託して行っています。

もともと父親が北海道で配管工事の会社をしていました。たまたま仕事で市原に出張に来たときに知り合った人から「こっちで仕事をしないか?」と誘われたのが会社移転のきっかけです。一家で市原市に来ていましたから、腹をくくって、やるなら真剣にやろうと考えました。

そのような経緯で現在では70名以上の職人に囲まれる会社に成長しました。今になって思いますが、仕事を真面目にやっていた人は集まってきます。その気持ちがすごく大切なのではないかと考えています。

一緒に働く人たちとのコミュニケーションが大切

社員、協力会社の皆さんに「市原で大切にしたい会社表彰」の奨励賞をいただけることになったと伝えたら「すごい!」「やった!」と全員が満面の笑みを見せてくれました。この賞をいただけたのも、一緒に働いてくれる人たちのおかげです。

建設業界は現在、非常に厳しい労働条件にあります。そういった状況の中で、私はできる限り職人への待遇改善を行い「ここで仕事をしてよかった」と思えるような会社になりたいと考えてきました。従業員が頑張ってもらった利益の配分は、透明性を持たせ、利益が出た分の1/3を会社に返し、1/3を社員に、そして1/3を協力会社に還元するという施策を行いました。そうすると、私たちの仕事に関わっている全員が、どうしたら今以上に効率化できるかということを考えてくれるようになりました。

また、仕事をする上でコミュニケーションが非常に重要であり、プライベートでの関係性も大事にしています。社員の家族も含めての花見を行い、市原国府祭りの大綱引きに会社で参加するなど、年間を通してさまざまなイベントを行っています。こういった取組みは今後も継続し、仲間意識の向上に努めたいと考えています。

社員一人ひとりの安全を守る

また弊社が大切にしているのが安全への意識です。建設業は常に危険と隣り合わせの仕事であり、事故を起こさないよう最大の配慮を常にしなければなりません。命がかかっている仕事だからこそ、1日分の給料をしっかりと稼いで、きちんと家に帰る。1番大切なのはそこなんです。だからこそ私自身が現場に出て、一人ひとりに目を配り、安全への意識づけを常に行っています。そのおかげで、累計100万時間無事故・無災害を達成し、元請け会社から社長賞をいただけることになりました。

市原市は私たちの仕事にとって立地条件が非常によく、地元で京葉コンビナートがあり、アクアラインを渡ればすぐに京浜コンビナートがあり、年によって多少の変動はありますが、年間を通して安定した仕事を確保できます。それを強みに安心安定な会社を目指し、今後は地元の若者の雇用につなげていきたいと考えています。



有限会社常陽機設

千葉県市原市青柳2127
☎ 0436-37-6066
<http://www.jyoyokisetsu.com/>

児童発達支援(株)あおぞら
放課後等デイサービス <https://and-aozora.jp/>

障がいのあるお子様一人ひとりが、将来幸せな生活を送れるように支援します。お子様の特性・特徴を引き出し、お子様の将来に向けた進学や就労などの支援を目指します。



あおぞら・ちはらだい
千葉県市原市ちはら台南6丁目43-8
☎0436-37-1006

あおぞら・たつみだい
千葉県市原市辰巳台西1丁目5-7
☎0436-67-0830

梨の秘傳とは

『市原市産梨100%!』

市原市産梨果汁に最適な酵素を選別することで梨の糖度を活かした発酵を実現させ、手間暇かけて市原市産梨の芳醇な味と香りを活かした梨酢です。※(人工甘味料・蜂蜜・砂糖等不使用)

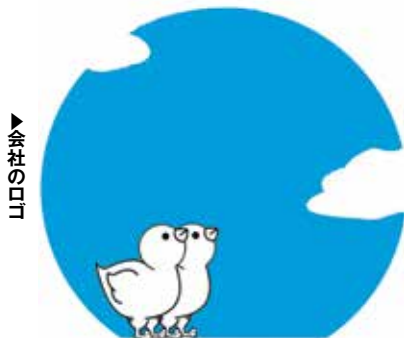
市内JA、道の駅、サービスエリア等で販売!



山田フードサービス株式会社

千葉県市原市ちはら台南六丁目4番地6 ☎0436-52-2306
ネット通販も行ってます!! ▶<https://yamadafoodservice.co.jp/>





集団活動の様子▲



障害のある子ども達の未来をつくる ～社会という「あおぞら」に羽ばたける支援を～

子どもの頃、一緒に
過ごした従兄が
きっかけで創業

代表の安西氏は、創業する前は映像制作会社や運送会社に勤めていました。なぜ、障害のある子どもの支援という経験のない分野で創業しようと思いついたのか、それは自身の幼少期のある経験からでした。安西氏には幼少期に仲良く過ごしていた従兄がいました。その従兄には障害がありました。「なぜ、家にいるの?」「ほかのお友達と遊ばないの?」「僕とは遊んでくれるのになぜ?なぜ?」と子供心にひっかかっていたそうです。

4年前に、障害児童を社会生活へ導く支援を行う施設があることを知り、強くチャレンジしたいと思い、平成29年10月に児童発達支援・放課後等デイサービスを運営する(株)あおぞらを設立しました。事業内容は児童福祉法に基づく障害児通所支援事業及び病气などによる社会的・知的・身体的障害の子どもたちの療育事業を行っており、現在は「ちはら台」と「辰巳台」に施設があります。

(株)あおぞらの特徴は、自分のことは自分でできることを中心とした支援をモットーに、将来につながる活動を心がけていることです。障害のあるお子様の身辺自立から長所の強化、そして将来に向けた進学・就労などの土台作りを目指す

ことを理念に事業を行っています。商工会議所を訪れたきっかけは、市原市産業支援センターへの小規模事業者持続化補助金の相談でした。その後、二か所目として辰巳台に施設を開所する際にも相談に訪れ、マル経融資等を活用しての資金調達を行いました。

今後の目標は「お子様のフェーズに合わせ、①身辺自立フェーズの支援②社会性を育むフェーズの支援③長所を伸ばすフェーズの支援が行えるよう、施設の充実化を図っていくこと。そして自社内に就労の場を設けることで、働く場の創出及び子供たちの支援内容の充実化を図っていくこと」だと、熱意をもつて活動されています。



代表の安西氏▲

Company information

株式会社 あおぞら

住所：千葉県市原市辰巳台西1丁目5-7
電話：0436-67-0830
FAX：0436-67-0831
HP：https://and-aozora.jp/

RYOKUYUKAI
医療法人社団 緑祐会

<理念>
地域に根ざして
気軽に受診できる病院

<基本方針>
安心して相談できる
かかりつけ医
専門病院、医院との
スムーズな連携

訪問診療も行っておりますので、お気軽にご相談ください
永野病院 馬立 802-2 ☎0436(95)3524
永野病院併設 デイケア・居宅・訪問看護あります
介護老人梅香苑 ☎0436(95)6767
永野病院分院
加茂診療所 養老 1000-5 ☎0436(98)1177

詳しくは当法人ホームページをご覧ください。
ホームページアドレス <http://ryokuyukai.jp/>

医療法人社団 緑祐会 検索



五井駅東口徒歩1分。

債権回収、契約書作成、労働問題、事業承継等、お気軽にご相談ください。顧問月額 3万3千円～ ※業務量に応じます



虎ノ門法律経済事務所 市原支店

弁護士 石垣祐一 (千葉県弁護士会所属)
〒290-0054 千葉県市原市五井中央東2丁目3番1号
ガーデンパレス辰巳203 TEL: 0436-37-2160

「チャレンジ応援補助金」の申請受付を開始します。 (市原市中小企業チャレンジ応援事業)

新型コロナウイルス感染症の感染拡大・長期化により、市内中小企業等は疲弊しており、ウィズコロナ・ポストコロナ時代の経済社会の変化に対応した経営維持及び再生に向けた事業再構築等への支援が喫緊の課題となっています。

本事業では、市内中小企業等が取り組む新たな商品、又は新たなサービスの開発及び業態転換等を伴う思い切ったチャレンジを支援するための補助金を創設し、市内中小企業等に活用していただくことで、企業の経営維持を図り、地域経済の活性化につなげます。

1 補助金の概要

対象者	市内中小企業者であり、申請前の直近6か月間のうち、任意の連続する3か月の合計売上高が、令和2年又は令和元年の同3か月の合計売上高と比較して10%以上減少している事業者
対象事業	ウィズコロナ・ポストコロナの時代の経済社会の変化に対応するために、新たな商品又は、新たなサービスの開発、業態転換等を伴う思い切った挑戦であり、市原市産業支援センターによる相談及び助言等の支援を受けながら取り組む事業とします。
補助率	対象経費の4分の3
補助額	100万円まで
対象経費	本事業の目的を達成するために必要となる経費のうち、備品購入費、建物改修費、委託料、賃借料、広告宣伝費などに該当するもの

2 実施期間

- (1) 事前相談期間 令和3年6月1日(火)から令和3年6月30日(水)まで
- (2) 申請受付期間 令和3年7月1日(木)から令和3年7月30日(金)まで
- (3) 審査及び交付決定 令和3年8月中旬
- (4) 実績報告 交付決定(採択)の翌日から令和4年3月31日(木)まで

3 問合せ先

市原商工会議所 電話番号 0436-22-4305(9:00~17:30 土日祝日を除く)

中小法人・個人事業者のため 月次支援金

緊急事態措置・まん延防止等重点措置の影響緩和

給付額 $= 2019\text{年又は}2020\text{年の基準月の売上} - 2021\text{年の対象月の売上}$

中小法人等 上限 **20**万円/月 個人事業者等 上限 **20**万円/月

給付額対象について

ポイント1 緊急事態措置又はまん延防止等重点措置に伴う **飲食店の休業・時短営業** 又は **外出自粛等の影響** を受けていること

ポイント2 2021年の **月間売上が** 2019年又は2020年の同比で **50%以上減少**

事務局 相談窓口

【申請者専用】 ☎0120-211-240

※受付時間は、8時30分~19時00分(土日、祝日含む全日対応)
※携帯電話からでもフリーダイヤルにお電話していただくことができます。

※電話番号のお掛け間違いが発生しております。お問い合わせの際は、電話番号をよくお確かめのうえ、お掛け間違いのないようをお願い申し上げます。

「給付対象」や「手続き」、
「必要書類」等に関するご質問等

月次支援金
質問フォーム

<https://emotion-tech.net/BDxkQaIV>



SIGN AD Master Inc.

安くて 早くて 良い看板

株式会社 **アドマスター**

野立リース看板・店舗看板・LED看板照明
看板メンテ・プレート・CT文字・車両文字
たれ幕・のぼり・マグネット看板・テント他

市原市姉崎西1-11-12 ゲオ隣り
TEL0436-63-4322

医療法人 芙蓉会 **五井病院総合健診センター**

人カラダ心やすらぎある健康な毎日を応援します。

(社) 全日本病院協会 日帰りドック実施指定病院
特定健診機関・特定保健指導機関
全国健康保険協会 生活習慣病予防健診施設 他

CT(64列マルチスライス)・MRI(1.5テスラ)
デジタルマンモグラフィ・超音波診断装置(エコー) 経鼻内視鏡

一般健康診断	特殊健診	人間ドック その他健診
雇入時健診 定期健診 海外派遣時健診 帰国時健診	有機溶剤健診 電離健診 じん肺健診	日帰りドック 1泊2日ドック 脳ドック 女性専門ドック

五井病院 検索 <http://www.goi-hospital.com> 市原市五井5155 0436-25-5151 FAX 0436-23-7541

各地区で青年部総会が開催
2021年度部長が決定

2021年度市原商工会議所

青年部 部長

市原五井姉崎の3青年部はそれぞれ総会を行い、2021年度青年部長が決定しました。

市原青年部長には、岩田 良蔵氏が選任されました。(写真左)

五井青年部長には、水澤 享介氏が選任されました。(写真中)

姉崎青年部長には、青木 大輔氏が選任されました。(写真右)

コロナ禍という大変な時ではありますが、だからこそ致意してこの難局を乗り切るために、新青年部長同努めて参りますので、どうぞよろしくお願致します。



市原青年部長 岩田 良蔵



五井青年部長 水澤 享介



姉崎青年部長 青木 大輔

市原青年経済人
交流会総会を開催

令和3年4月21日(水)、市原青年経済人交流会の第8回定時総会が開催されました。昨今の新型コロナウイルス感染症の影響を鑑み、会場とオンラインによるハイブリットでの開催となりましたが、併せて25名の方に出席いただきました。

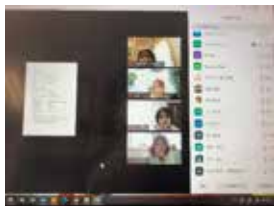
総会では、令和2年度事業報告並びに収支決算報告、令和3年度役員選任案、令和3年度事業計画案並びに収支予算案について大槻会長(㈱エアーズ 代表取締役)より説明があり、全て満場一致で賛成となり、承認がされました。



女性起業家支援
ネットワーク
「キャリアサポート」総会開催

4月20日(火)、市原女性起業家ネットワーク「キャリアサポート」の総会をオンラインにて開催しました。キャリアサポートの昨年の活動を振り返ると共に、これからの活動内容について総会議事が終了後、会員同士の意見交換会を行いました。意見交換会では女性ならではの柔軟な発想が飛び交い、活発な意見交換会及び交流会になりました。

令和3年度も女性のためのネットワークとなるような企画を行います。



(社)市原青年会議所主催
「いちほら×SDGs」
サミットが開催
されました。

去る5月17日(月)一般社団法人市原青年会議所主催、市原商工会議所及び市原市後援による「いちほら×SDGs」サミットが市原市民会館にて開催されました。

「いちほら×SDGs」サミットは3部で構成され、第1部では「SDGsの基礎知識・実践」と題し、三井住友海上火災保険(株)千葉支店、MS&ADインテリクス総研(株)より、SDGsとは何か、なぜ重要視されているのかなどの基礎知識と、国内企業の取り組み事例などが紹介されました。

第2部では市原市より「市原市のSDGs推進について」と題し、行政としてどのような取り組みを推進していくのか、市政の目線からみたSDGsについて説明がありました。

第3部では「市原市企業の実例」として、(株)エーベン 代表取締役の石井亮介氏が登壇し、SDGsに取り組みむ目標の決め方やその取り組み方についての講演がありました。創業以来45年、「世の中のお役に立つ」事を理念とし、人体や環境に配慮した塗料や商材の販売、施工等、によるSDGsの取り組みを通じて、まちづくり、環境づくりに貢献していきたいと語られました。

SDGs(エスディージーズ)とは、「Sustainable Development Goals(持続可能な開発目標)」の略称のことで、2015年に国連によって決められた国際社会の共通目標の事です。2030年までに達成すべき17の目標から成るSDGsは、国や政府だけでなく、企業や個人も密接に関わっている問題であり、近年では特に重要視されています。

医療法人 鎗田病院
内科・外科・小児科・整形外科 他

☐診療時間
受付時間 診療時間 休診日
午前6:00~11:30 午前8:00~12:00 日曜・祝日
午後1:00~4:30 午後1:30~5:00 年末年始

市原市五井 899 ☎ 0436-21-1655

関連施設 介護老人保健施設 アーネスト
市原市五井 1846-1 ☎ 0436-63-7783

・生命保険と損害保険、合計40社以上のお取扱い
・地域に根差した来店型ショップ対応と安心の従来型訪問対応
・個人保険も法人保険も幅広くお客様の御要望に応じて御案内

e保険プランニング 市原店
〒290-0081
千葉県市原市五井中央西2丁目24-23
ファーム51 2F
TEL 0436-63-7546
FAX 0436-63-7547
E-mail: ichi-ichihara@fujikon.co.jp

あなたにとっていいほけん
e保険
プランニング

建設産業機械器具総合レンタル
TMK 株式会社 鶴商メンテナンス工業

代表取締役 西村直樹 本社 市原市今津朝山252-6
TEL: 0436-61-3765(代) FAX: 0436-61-3668

市原市で創業45年
各種塗料・塗装機器販売、
塗装工事までお任せください!!

塗料と塗装の専門店
株式会社 **ユニペコ**
市原市五井東 2-5-5
☎ 0436-21-4123(代)
☎ 0436-21-4128

ネットショッピングも
始めました。
ホームページはこちら▶

健康経営優良法人
2020
Health and productivity

6月 主な行事予定

(新型コロナウイルス感染症の状況により、中止や延期となる場合がございます)

日付	曜日	予定
6月1日	火	高校生向けゴルフ体験・お仕事見学ツアー(6/1~4)
6月7日	月	市原青年経済人交流会定例会
6月8日	火	税務相談会
		女性会理事会
6月13日	日	第158回簿記検定試験
6月15日	火	キャリサポ定例会
6月16日	水	発明相談会
6月21日	月	金融相談会
6月27日	日	第222回珠算検定試験

1号議員の職務を行う者の変更

企業の名称 千葉信用金庫五井支店

変更前

支店長 松浦 広樹

変更後

支店長 吉田与一郎

「伝えること」のお手伝い。



企画・デザインから印刷・製本、納品までワンストップサービスでお客様のご要望にお応えします。

三陽メディア株式会社 印刷・WEB制作・OA・出版 〒260-0824 千葉市中央区浜野町1397
写真撮影・動画広告製作 TEL:043-209-3411 FAX:043-209-3451

相談会・セミナー情報

■ 無料発明相談会

産業財産権(特許・実用新案・商標・意匠)に関わることなら何でもご相談ください。

令和3年6月16日(水) 午後1時~午後3時

① 1件あたり1時間程度(要予約)

② 相談員 千葉県発明協会

会場 市原商工会議所

共催 一般社団法人 千葉県発明協会

日本弁理士会 千葉委員会

申込先 市原商工会議所 TEL22-4305

■ 無料税務相談会

令和3年6月8日(火) 午前9時30分~午後3時30分
1件あたり30分程度(要予約)

会場 市原商工会議所

共催 千葉県税理士会千葉南支部

申込先 TEL043-301-7132

※状況によっては中止になる場合もあります

■ 無料金融相談会

金融メインに経営全般の相談・簡易の財務診断など
令和3年6月21日(月) 午前10時~午後3時

1日の相談件数は5件(申込順)

会場 市原商工会議所

共催 千葉県信用保証協会

申込先 市原商工会議所 TEL22-4305

クールビズの実施について

当所では、節電・省エネへの取り組みの一環として、5月10日(月)から9月30日(木)までの間、室内温度の目安を28℃に設定し、軽装(ノーネクタイ及びノー上着)で勤務しています。

ご理解を賜りますようお願い致します。

市原商工会議所



マル経融資

小規模事業者
経営改善貸付 市原市
利子補給あり
5年間 0.5%

利率/ **1.21%**

令和3年5月6日現在

- ✓ 無担保
- ✓ 低金利
- ✓ 無保証人
- ✓ 融資限度額 2,000万円

市原商工会議所が市内事業所の経営を応援するための融資制度です。財務内容や資金使途など貸出に審査がございますので、お気軽にご相談下さい。市原市利子補給制度を受けるには一定の条件があります。事前にご確認ください。

市原商工会議所 中小企業相談所 0436-22-4305

【新型コロナウイルス感染症により影響を受けたみなさまへ】マル経融資の利率0.9%下がります

<ご利用いただける方>

新型コロナウイルス感染症の影響により、最近1ヵ月の売上高が前年または前々年の同期と比較して5%以上減少している方

<利率>

【当初3年間】 1.21% - 0.9%
(別枠の1,000万円以内) (3/2現在)

【4年目以降】 通常に戻る

<ご融資限度額>

通常のご融資額 + 別枠1,000万円

<ご返済期間(うち据置期間)>

設備資金10年以内(4年以内(別枠の1,000万円以内))

運転資金7年以内(3年以内(別枠の1,000万円以内))