

i-MESSAGE

2021

4

Apr.

アイメッセージ vol.527



「最優秀賞 TSUMUGU(株)」



「創業からの成功ストーリー発表会」

PICK UP

- 「創業からの成功ストーリー発表会」を開催 p.2～3
(特集) ～最優秀賞企業紹介～ p.4

CONTENTS

- 令和3年度事業計画 p.5
- 中小法人・個人事業者のための「一時支援金」 p.6

「創業からの成功ストーリー発表会」開催される

去る3月6日(土)市原マリンホテルにおいて「創業からの成功ストーリー発表会」を開催しました。本事業の趣旨は創業期・成長期にある事業者の取組みにフォーカスし、地域の創業者が持つ、優れた商品やサービス、ビジネス展開、そして将来のビジョンをメディアとの連携によって情報発信し、販路拡大や認知度の向上に努めることを目指しています。

また、今回の発表会を実施することで、「創業しやすい街 市原」のイメージアップにもつながり、創業件数の増加ひいては、市内経済の新陳代謝の促進に寄与することを目的としています。

内容としては6名の創業者が、自身の創業動機や今後の展望を発表し、審査員による採点方式により



【参加企業】(50音順)

株式会社あおぞら

代表取締役 安西 大和氏
(放課後等デイサービス運営)

KMオート株式会社

代表取締役 長谷川 謙氏
(自動車整備業)

株式会社ジャミンズ

代表取締役 佐藤 智子氏
(不動産業)

TSUMUGU株式会社

代表取締役 佐藤香奈恵氏
(飲食・菓子製造業)

株式会社トリプルグッド

代表取締役 鈴木 健氏
(中古車販売業)

山田フードサービス株式会社

代表取締役 山田 保夫氏
(食料品小売業)

【審査員】

千葉信用金庫

理事長 宮澤 英男氏

千葉県信用保証協会

会長 吉野 毅氏



山田フードサービス(株)



(株)ジャミンズ



(株)トリプルグッド

FET SALON IDEE
ペットサロン
アイリー

トリミング後、ペット写真館の
写真無料 可愛い思い出に♪

市原市南国分台3-3-1
☎080-4639-8585

不動産から **JAMMIN'S**
ジャミンズ
売却物件査定無料

新築・中古
住宅多数
取扱中!!

市原市五井 6238-1
☎0436-77-0421

CAFÉ KRUZE

Pancakes make you HAPPY.
by TSUMUGU株式会社

千葉県市原市姉崎3221-4
営業時間10:00~19:00
木曜定休

[@cafekruze](https://www.instagram.com/cafekruze)

創業者たちの思いが詰まったプレゼンテーション!



最優秀賞を選ぶというものです。プレゼンされた6名の創業者たちからは、「ご自身の事業について素晴らしい発表をさせていただきました。最優秀賞は姉ヶ崎で、パンケーキ店「CAFÉ KRUZ E(カフェクルゼ)」を運営するTSUMUGU(株)代表取締役 佐藤 香奈恵氏が受賞しました。優秀賞は市原産の梨を使用した梨酢を製造・販売している山田フードサービス(株)代表取締役 山田 保夫氏が、奨励賞は児童発達支援放課後等デイサービスを運営している(株)あおぞら代表取締役 安西 大和氏がそれぞれ受賞しました。

冒頭の榊原会頭の挨拶にも、「市原市を元気にするには創業者を増やし、地域の活性化をしていかなければならない」という言葉もありました。今後もしや創業者を応援しやすい体制を構築していきたいと思えます。

【配信方法】
市原商工会議所ホームページから入ることが出来ます。



- 株式会社日本政策金融公庫
千葉支店 国民生活事業
統轄 宮本 和志氏
- 千葉県事業引継ぎ支援センター
統括責任者 河崎 昌浩氏
- 株式会社ちばぎん総合研究所
調査部 担当部長 小松 孝之氏
- 一般社団法人
千葉県中小企業診断士協会
副会長 山本 満氏
- 株式会社いちばらコミュニティ
ネットワーキングテレビ
代表取締役 長谷川達也氏
- 株式会社千葉日報社
編集局長 佐藤 大介氏



KMオート(株)



(株)あおぞら



TSUMUGU(株)

児童発達支援(株)あおぞら
放課後等デイサービス <https://and-aozora.jp/>

障がいのあるお子様一人ひとりが、将来幸せな生活を送れるように支援します。お子様の特性・特徴を引き出し、お子様の将来に向けた進学や就労などの支援を目指します。

 **あおぞら・ちはらだい**
千葉県市原市ちはら台南6丁目43-8 ☎0436-37-1006

あおぞら・たつみだい
千葉県市原市辰巳台西1丁目5-7 ☎0436-67-0830

梨の秘傳とは

市内JA、道の駅、サービスエリア等で販売!

『市原市産梨100%!』

市原市産梨果汁に最適な酵素を選別することで梨の糖度を活かした発酵を実現させ、手間暇かけて市原市産梨の芳醇な味と香りを活かした梨酢です。*(人工甘味料・蜂蜜・砂糖等不使用)

山田フードサービス株式会社
千葉県市原市ちはら台南六丁目4番地6 ☎0436-52-2306
ネット通販も行っています!! ▶<https://yamadafoodservice.co.jp/>






「創業からの成功ストーリー発表会」
最優秀賞企業 特集

リスクを最小限にした創業スタイル『SMALL START』×『稼ぐ力』

コロナ禍でも成長し続ける秘訣

また都内では高島屋、伊勢
うに常設店舗として販売、
れた商品は現在、千葉そご
をを整え規模を拡大。作ら
店用の商品の製造ライン
イクアウト用商品や百貨
製造工房に設備投資し、テ
た。2019年からは菓子
出店できるまでに成長し
キが人気を呼び、百貨店に
使った季節限定のパンケ
域のフルーツをふんだんに
業台に店舗をオープン、地
2017年に、市原市青

店準備をしてきた。
ながら宣伝周知を行い、開
販売することで起業とい
ハードルを段下げ、販売し
資の少ないキッチンカーで
始めるのではなく、初期投
の大きい店舗型カフェから
最小限にすること。リス
たことは、リスクをなるべく
するにあたり一番に心がけ
の喫茶店として創業。創業
カーによる移動販売形態
市を拠点としてパンケ
キを主品目としてキッチン

創業から現在の
コロナ禍においても
成長し続ける企業

kruze 佐藤さん▶

Shop Data
CAFE KRUZE (カフェクルゼ)
by TSUMUGU株式会社

住所：千葉県市原市姉崎3221-4
電話：0436-37-5877
営業時間：10:00~19:00 (LO18:30)
定休日：木曜日
駐車場：あり
通販でも購入できます
<https://cafekruze.thebase.in>



丹、マルイ、小田急に期間限定店舗として出店し販売している。
コロナ禍において大手百貨店の苦戦も続いているが、特に厳しいとされる外食市場。これまでの飲食業界は多くが自前主義で、横並びで切磋琢磨していた状況であった。しかし自社、自前の店舗で業績を伸ばすより、大手百貨店等、外の力を借りたほうが効果的だと考え、行動に踏み切ったことが成長の差を分け、支持された要因のつだろう。

印鑑・ゴム印ならスピード制作の総文堂
急に必要!すぐにお作りします!
★市原商工会議所会員の皆様への特別割引
法人印・ゴム印
広告ご持参
いつでも **20%OFF**
★お急ぎのご相談いつでもどうぞ★
ケーヨーD2さん前の便利なプリントショップ!
はんこ印刷 (有)総文堂 ☎21-1175 市原市五井4874-1 FAX.23-1076
営業時間 / 9:00~18:30 定休日 / 日曜・祝日

- 実印・銀行印・認め印
- 各種ゴム印
- シャチハタタイプ浸透印
- シャチハタタイプネームペン
- 名刺・挨拶状・カード類
- チラシ・ポスター印刷
- 名入れカレンダー・ライター
- 封筒・伝票印刷
- 大型コピー、カラーコピー
- シール、カッティング文字
- 表札・ネームプレート

「会計」で会社を強くする!
「月次巡回監査」で
御社の月次決算をサポートします。
税理士法人スタート 市原事務所
〒290-0054
千葉県市原市五井中央東2-2-2(五井駅東口すぐ)
TEL 0436 (63) 5433

令和3年度市原商工会議所事業計画 ～市原商工会議所の新たな50年に向けた挑戦～

オール市原パワーで活力ある地域を作り出す

中小企業の支援に関する市原商工会議所のサービスメニューを総動員する「なんでも経営相談会」を定期開催します。そこで得た支援ニーズを、ポストコロナの地域経済活性化事業へ反映させていきます。IT専門家やベンダーと連携強化したデジタル化推進や事業承継と創業の一体的な支援に取り組むことにより、地域経済の新陳代謝を図っていきます。さらに、市原で大切にしたい会社表彰は核となる事業として拡充を図ります。

ポストコロナを見据えた 地域経済へ変革

- ### 重点項目
- ① 事業継続とポストコロナを見据えたビジネス変革への支援
 - ② 中小企業の生産性向上に資するデジタル化の普及
 - ③ 地域経済の新陳代謝を図る事業承継・創業の促進
 - ④ 新産業拠点の形成に資する研究とネットワーク構築
 - ⑤ 次世代を担う産業人材育成
 - ⑥ 職員一人一人のスキル向上による組織強化



また、新産業創出のためのマッチングを活発にするために研究会や講習会を発足し、次世代人材の育成および当所職員のスキルアップも図り、未来志向の商工会議所を目指します。

コラム「SDG sとは？」

「Sustainable Development Goals (持続可能な開発目標)」の略称で、2015年9月に国連で採択された2030年までの国際開発目標。17の目標と169のターゲット達成により、「誰一人取り残さない」社会の実現に向け、途上国及び先進国で取り組むものです。

SDGsを計画 推進の原動力に

国連が掲げた持続可能な開発目標(SDGs)の実現を目指して、市内すべての事業者は経済、社会及び環境の統合的向上などの要素を最大限反映することが重要です。したがって、地域経済活性化に向けた市原商工会議所の取組も、SDGsの理念に沿って進めることにより、地域課題解決の加速化が期待できます。このため、いかなる事業においても横断的にSDGsを原動力とした活動をしていきます。

Ryokuyukai 医療法人社団 緑祐会

<理念> 地域に根ざして 気軽に受診できる病院

<基本方針> 安心して相談できる かかりつけ医 専門病院、医院とのスムーズな連携

訪問診療も行っておりますので、お気軽にご相談ください

永野病院 馬立 802-2 ☎ 0436(95)3524

永野病院併設 デイケア・居宅・訪問看護あります

介護老人梅香苑 ☎ 0436(95)6767

永野病院分院

加茂診療所 養老 1000-5 ☎ 0436(98)1177

詳しくは当法人ホームページをご覧ください。
ホームページアドレス <http://ryokuyukai.jp/> [医療法人社団 緑祐会] [検索]

五井駅東口徒歩1分。

債権回収、契約書作成、労働問題、事業承継等、お気軽にご相談ください。 初回相談無料(1時間以内)

虎ノ門法律経済事務所 市原支店

弁護士 石垣祐一 (千葉県弁護士会所属)

〒290-0054 千葉県市原市五井中央東2丁目3番1号
ガーデンパレス辰巳203 TEL: 0436-37-2160

経済産業省 中小企業庁

中小法人・個人事業者のための

一時支援金

緊急事態宣言の影響緩和

一時支援金 ホームページ

一時支援金 検索 <https://ichijishienkin.go.jp/>
スマホサイトは4月以降公開予定

一時支援金 相談窓口・申請サポート会場電話予約窓口

0120-211-240 IP電話専用回線 03-6629-0479

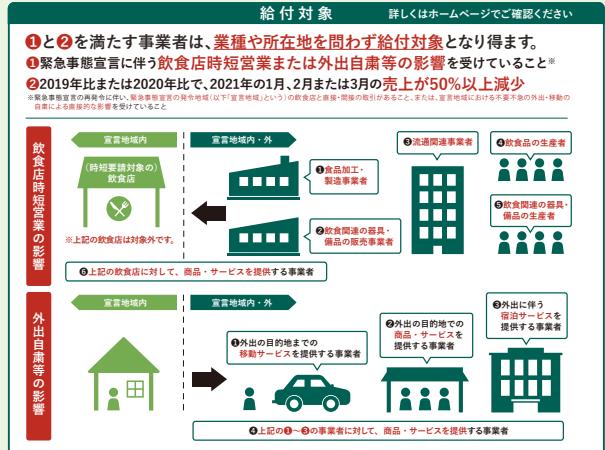
受付時間 8:30-19:00 (土日・祝日含む全日) ※お電話は大量混み合うことが予想されますので、ホームページもご活用ください。

申請期間 2021年3月8日(月)～5月31日(月)

給付額

中小法人等 上限 60万円 個人事業者等 上限 30万円 を支給します。

給付額 2019年または2020年の1月～3月の合計売上－2021年の対象月[※]の売上×3ヶ月
※2021年1月～3月のうち、2019年または2020年の同じ月と比べて、緊急事態宣言の影響により事業者収入が50%以上減少した月



以下の場合には給付対象とはなりません

事業活動に季節性があるケース(例:夏場の海水浴場)における繁忙期や農産物の出荷時期以外など、通常事業収入を得られない時期を対象月として緊急事態宣言の影響により事業収入が減少したわけではないにもかかわらず給付を申請する場合は給付対象外です。

(緊急事態宣言とは関係なく)売上計上基準の変更や顧客との取引時期の調整により対象月の売上が減少している場合は給付対象外です。

(緊急事態宣言とは関係なく)単に営業日数が少ないことにより対象月の売上が50%以上減少している場合は給付対象外です。

売上が50%以上減少していても、または、宣言地域に所在する事業者であっても、給付要件を満たさなければ給付対象外です。

地方公共団体から時短営業の要請を受けた、協力金[※]の支給対象の飲食店は給付対象外です。

(期間のみに営業を行っているなど、協力金の支給対象にならない)飲食店は、給付対象になり得ます。
※都道府県・市町村が新型コロナウイルス感染症対応地方創生臨時交付金を活用して措置している協力金

申請手続きの流れ オンラインで簡単に申請することができます。オンライン申請が困難な方におかれは、申請サポート会場をご利用ください。 ※申請サポート会場のご利用には事前予約が必要ですが、ホームページまたは電話からご予約ください。

アカウントの申請・登録 登録確認機関での事前確認 申請

1 一時支援金 ホームページの仮登録画面にメールアドレスや電話番号を入力し申請IDを発番。

2 下記の必要書類を準備。

3 一時支援金ホームページで登録確認機関を検索し、メールまたは電話で、登録確認機関に事前予約。

4 TV会議/対面/電話[※]により・事業を実施しているか・給付対象等を正しく理解しているかなどの事前確認を受ける。

5 一時支援金ホームページからマイページにアクセス。必要情報を入力し、下記の必要書類を添付して申請。

※登録確認機関の会員等の場合には、電話で「給付対象等を正しく理解しているか」等の事前確認を行うこともって代えることができます。

申請サポート会場で申請することも可能です。

- 必要書類
- ①本人確認書類
 - ②履歴事項全部証明書(法人の場合)
 - ③収受印日付の付いた2019年1月～3月及び2020年1月～3月までをその期間に含む全ての確定申告書類の控え
 - ④2019年1月から2021年対象月までの各月の帳簿書類(売上台帳、請求書、領収書など)
 - ⑤2019年1月以降の事業取引を記録している通帳
 - ⑥代表者または個人事業主等、本人が自署した「宣誓・同意書」
 - ⑦2019年～2021年の各月1月～3月における顧客の情報がわかる「取引先情報一覧」
- ※主たる収入を雑所得・給与所得で確定申告した個人事業者等の場合や、特例を用いる場合においては、他にも必要書類がございますので、詳細はホームページでご確認下さい。
※給付要件を満たさないおそれがある場合は、その他の書類の提出を求める場合がございます。
※⑥と⑦の書類については様式をホームページよりダウンロードしてご用意ください。

当所での事前確認について

市原商工会議所では登録確認機関として、一時支援金の申請に係る事前確認を受け付けています。

尚、事前確認は予約制となっており、対面形式での対応となりますので予めご了承ください。ご予約なくお越しいただいても受付できない場合があります。また、メールでのお問合せ、ご予約は承っておりません。

【当所での事前確認の対象】

- ①市原市管内に本店を置く事業所
- ②法人もしくは確定申告を「事業所得」で行っている個人事業者

上記をどちらも満たしている場合に限る
※上記以外の方は、事務局が設置する登録確認機関への相談をお願いします。(3月下旬予定)

【予約方法】

下記まで事前にお電話にてご予約の上、お越しください。ご予約なくお越しいただいても受付できない場合があります。また、メールでのお問合せ、ご予約は承っておりません。

受付期間: 令和3年3月8日(月)～5月31日(月)
受付時間: 10時～12時、13時～16時(※土・日・祝日は除く)
電話番号: 0436-22-4305

【注意事項】

- ①必要書類が準備できない、あるいは必要書類に不備があるなど、当所での確認ができない場合には、受付出来ない場合がございます。
- ②窓口では新型コロナウイルス感染症の拡大防止のため、マスクの着用・アルコールによる手指消毒をお願いしております。また、37.5度以上の発熱などの症状がある方に関しては、お受付をお断りさせていただく場合がございます。

安くて 早くて 良い看板

SIGN AD Master Inc.

株式会社 看板のアドマスター

野立リース看板・店舗看板・LED看板照明
看板メンテ・プレート・CT文字・車両文字
たれ幕・のぼり・マグネット看板・テント他

市原市姉崎西1-11-12 ゲオ隣り
TEL0436-63-4322

医療法人 芙蓉会
GQJ HOSPITAL
五井病院総合健診センター

人 カラダ 心 やすらぎある健康な毎日を応援します。

(社) 全日本病院協会 日帰りドック実施指定病院
特定健診機関・特定保健指導機関
全国健康保険協会 生活習慣病予防健診施設 他

CT(64列マルチスライス)MR(1.5テスラ)
デジタルマンモグラフィ・超音波診断装置(エコー) 経鼻内視鏡

一般健康診断	特殊健診	人間ドック その他健診
雇入時健診 定期健診 海外派遣時健診 帰国時健診	有機溶剤健診 電離健診 じん肺健診	日帰りドック 1泊2日ドック 脳ドック 女性専門ドック

五井病院 検索 <http://www.gqj-hospital.com> 0436-25-5151 FAX 0436-23-7541

全国健康保険協会（協会けんぽ）千葉支部からのお知らせ

《令和3年度保険料率について》

協会けんぽは、主に中小企業で働く方やそのご家族が加入されている健康保険で、全国に約4,020万人(千葉支部は約100万人)の加入者がいます。

令和3年度の協会けんぽ千葉支部の健康保険料率については、本年3月分(4月納付分)より現状の9.75%から9.79%に引上げることになりました。並びに、介護保険料率(全国一律)については、現行の1.79%から1.80%に引上げとなります。

健康保険料率は地域の医療水準に基づいて算出されます。「健診を受診する」「会社を挙げて健康づくりに取り組む」「ジェネリック医薬品を使用する」等の行動の積み重ねが健康保険料率の上昇を抑える大きな力となります。ご理解とご協力をお願いします。

お問い合わせ先 ☎043-308-0522 協会けんぽ千葉支部 企画総務グループ

上総更級公園への出店者を募集!

市原市では、コロナ禍における市内事業者応援の取り組みとして、上総更級公園内の一部スペースを出店場所として提供する取り組みを、下記の期間において実施しますので、会員の皆様には是非、御検討、御活用いただきたく御案内します。なお、出店手続きなどに関する詳細については下記までお問い合わせください。

記

- | | |
|------|---|
| 実施期間 | 令和3年4月3日(土)から令和3年9月26日(日) *土日祝日に限る |
| 出店資格 | 市内事業者であって市原商工会議所又は市原市観光協会の会員であること。 |
| 申込期間 | 1カ月毎の募集になります。参加希望月の初日の14日前までに必要書類を添えて公園センターに御提出ください。 |
| 出店料 | 応援事業のため「免除」します。 |
| 出店場所 | 上総更級公園内(公園管理者が指定した場所) |
| 出店数 | 昼の部・夜の部 各10店舗/日(応募者多数の場合は抽選になります。) |
| 出店時間 | 昼の部 午前9時から午後2時45分(入場時間・退出時間含む)
夜の部 午後3時から午後8時45分(入場時間・退出時間含む。) |
| 問合せ先 | 上総更級公園センター ☎0436-20-3555 |



・生命保険と損害保険、合計40社以上のお取扱い
 ・地域に根差した来店型ショップ対応と安心の従来型訪問対応
 ・個人保険も法人保険も幅広くお客様の御要望に応じて御案内


e保険プランニング 市原店

〒290-0081
千葉県市原市五井中央西2丁目24-23
ファーム51 2F
TEL 0436-63-7546
FAX 0436-63-7547
E-mail:ichi-ichihara@fujikon.co.jp

あなたにとっていいほけん

e保険
プランニング




医療法人 鎗田病院
 内科・外科・小児科・整形外科 他

☐診療時間

受付時間	診療時間	休診日
午前6:00~11:30	午前8:00~12:00	日曜・祝日
午後1:00~4:30	午後1:30~5:00	年末年始

市原市五井 899 ☎ 0436-21-1655
 関連施設 介護老人保健施設 アーネスト
 市原市五井 1846-1 ☎ 0436-63-7783



建設産業機械器具総合レンタル

TMK 株式会社 鶴商メンテナンス工業

会長 西村 芳雄

本社 市原市今津朝山252-6
TEL: 0436-61-3765(代) FAX: 0436-61-3668

市原市で創業45年

各種塗料・塗装機器販売、
 塗装工事までお任せください!!

塗料と建設の専門店
株式会社 ユニペコ
 市原市五井東 2-5-5
 ☎ 0436-21-4123(代)
 ☎ 0436-21-4128

ネットショッピングも
 始めました。
 ホームページはこちら▶



2020
 健康経営優良法人
 Health and productivity

4月 主な行事予定

(新型コロナウイルス感染症の状況により、中止や延期となる場合がございます)

日付	曜日	予定
4月6日	火	マル経審査会
4月12日	月	新入社員セミナー
4月13日	火	税務相談会
4月19日	月	市原商工会議所会費前期分口座振替日
4月20日	火	金融相談会
		マル経審査会
		キャリサポ総会
4月21日	水	発明相談会
		市原青年経済人交流会総会

令和3年度(前期分) 会費納入のお願い

口座振替で納入

4月19日(月)付で、ご指定の金融機関から自動引き落としさせていただきます。

納付書で納入

4月中旬頃に納付書を郵送いたします。市内金融機関窓口※、または当所窓口でご納入をお願いします。

(※) 千葉銀行、千葉興業銀行、京葉銀行、千葉信用金庫、館山信用金庫、市原市農協、君津信用組合の市内の支店でご納入頂けます。

問合せ 市原商工会議所総務課 ☎(22)4305まで

「伝えること」のお手伝い。



企画・デザインから印刷・製本、納品までワンストップサービスでお客様のご要望にお応えします。

三陽メディア株式会社 印刷、WEB制作、OA、出版、〒260-0824 千葉市中央区浜野町1-397
写真撮影・動画広告製作 TEL:043-209-3411 FAX:043-209-3451

相談会・セミナー情報

■ 無料発明相談会

産業財産権(特許・実用新案・商標・意匠)に関わることなら何でもご相談ください。

令和3年4月21日(水)午後1時～午後3時

① 1件あたり1時間程度(要予約)

② 相談員 千葉県発明協会

共催 一般社団法人 千葉県発明協会

日本弁理士会 千葉委員会

申込先 市原商工会議所 TEL22-4305

■ 無料税務相談会

令和3年4月13日(火) 午前9時30分～午後3時30分
1件あたり30分程度(要予約)

会場 市原商工会議所

共催 千葉県税理士会千葉南支部

囲囲 TEL043-301-7132

※状況によっては中止になる場合もあります

■ 無料金融相談会

金融メインに経営全般の相談・簡易の財務診断など

令和3年4月20日(月) 午前10時～午後3時

1日の相談件数は5件(申込順)

共催 千葉県信用保証協会

申込先 市原商工会議所 TEL22-4305

マル経融資

小規模事業者
経営改善貸付

市原市
利子補給あり
5年間 0.5%

利率/ **1.21** %

令和3年3月1日現在

- 無担保
- 低金利
- 無保証人
- 融資限度額 2,000万円

市原商工会議所が市内事業所の経営を応援するための融資制度です。財務内容や資金使途など貸出に審査がございますので、お気軽にご相談下さい。市原市利子補給制度を受けるには一定の条件があります。事前にご確認ください。

市原商工会議所 中小企業相談所 0436-22-4305

【新型コロナウイルス感染症により影響を受けたみなさまへ】 マル経融資の利率0.9%下がります

<ご利用いただける方>

新型コロナウイルス感染症の影響により、最近1ヵ月の売上高が前年または前々年の同期と比較して5%以上減少している方

<利率>

【当初3年間】 1.21% - 0.9%
(別枠の1,000万円以内) (3/23現在)

【4年目以降】 通常に戻る

<ご融資限度額>

通常のご融資額 + 別枠1,000万円

<ご返済期間(うち据置期間)>

設備資金10年以内 (4年以内 (別枠の1,000万円以内))

運転資金7年以内 (3年以内 (別枠の1,000万円以内))